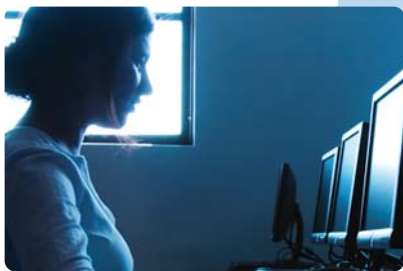


OPTO^{idro}+^A

Integratore quantitativo del film lacrimale con Aminoacidi, adatto a tutte le situazioni di carenza acquosa dovuta a ridotta produzione o aumentata evaporazione.

L'evaporazione dello strato acquoso del film lacrimale viene condizionata maggiormente dall'ambiente che ci circonda e dalle nostre abitudini, in particolare viene aumentata da:



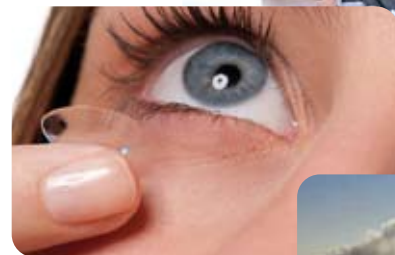
- **ambiente esterno**

(aria condizionata, fonti di calore, vento, fumo, smog, ecc.)

- **riduzione dell'ammiccamento**

(computer, smartphone, tablet, lettura prolungata, ecc.)

- **lenti a contatto**



OPTOidro+ A[®], grazie al contenuto di Ipromellosa allo 0,3% + Aminoacidi, ripristina e protegge l'epitelio corneo-congiuntivale e contribuisce a regolare l'evaporazione del film lacrimale, aumentando il comfort durante il porto della lente a contatto.

IN PARTICOLARE

Ipromellosa

- garantisce una idratazione prolungata grazie alle sue proprietà mucomimetiche e viscosizzanti
- regola l'evaporazione dello strato acquoso del film lacrimale
- forma uno scudo protettivo pre-corneale, senza alcun segno di appannamento, che aumenta il comfort della lente a contatto

Aminoacidi Lisina, Leucina, Prolina e Glicina

- fanno parte delle fibre collagene presenti sia nello stroma che nella membrana basale
- aumentano la densità dei cheratociti ed influenzano positivamente le strutture della matrice intercellulare
- entrano nella costituzione i desmosomi necessari a mantenere l'integrità dello strato epiteliale

GLI AMINOACIDI SONO IMPORTANTI PER LA DIFESA DELLA SUPERFICIE OCULARE

OBIETTIVO DELLA LORO SOMMINISTRAZIONE TOPICA

Ripristinare e mantenere l'integrità strutturale del tessuto corneo-congiuntivale, reintegrare lo strato acquoso del film lacrimale e regolarne l'evaporazione.
 Aiuta a migliorare il comfort durante il porto delle lenti a contatto, garantendo integrità e protezione all'epitelio corneo-congiuntivale, in caso di carenza quantitativa del film lacrimale

OPTOX

idro+A



Composizione	
Ipromellosa	0,300 g
N-idrossimetil glicinato	0,002 g
Sodio edetato	0,100 g
L-prolina	0,0752 g
L-glicina	0,100 g
L-lisina cloridrato	0,014 g
L-leucina	0,0108 g
Soluzione isotonica tamponata a pH 7,2 q.b. a 100 ml	

Con NIG+EDTA

Composizione	
Ipromellosa	0,300 g
L-prolina	0,0752 g
L-glicina	0,100 g
L-lisina cloridrato	0,014 g
L-leucina	0,0108 g
Soluzione isotonica tamponata a pH 7,2 q.b. a 100 ml	

Senza conservanti



048MI-014

www.optox.it



L'INNOVAZIONE IN OPTOMETRIA

il benessere degli occhi

assistenzaclienti@optox.it
02 36 63 58 82

